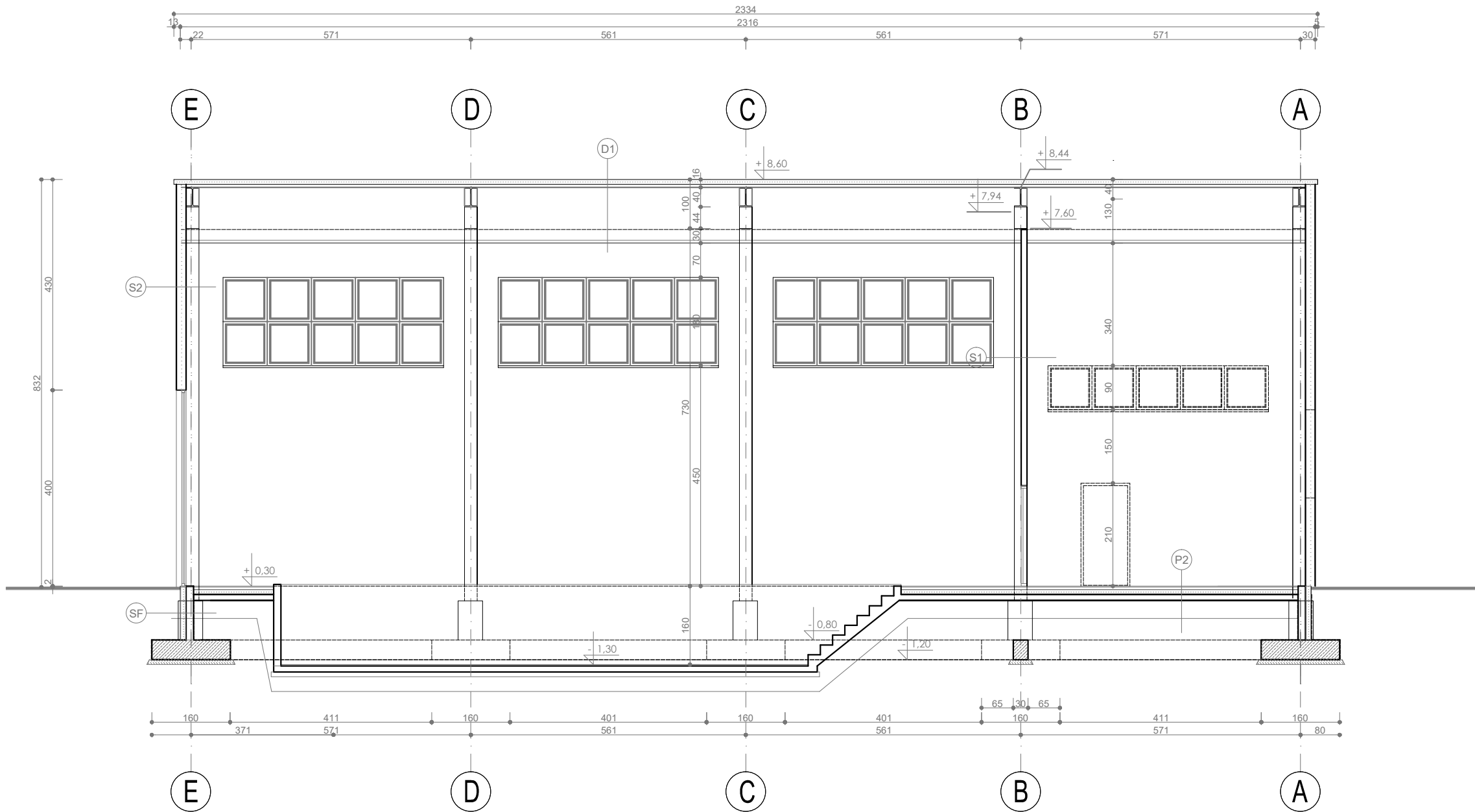


PRZEKRÓJ B-B 1:100



- P2** **PODŁOGA NA GRUNCIE**
- 7,0 CM POSADZKA BETONOWA ZATARTA MECHANICZNIE NA GŁADKO
 - FOLIA POLIETYLENOWA
 - 12,0 CM POLISTYREN EKSTUDOWANY
 - FOLIA POLIETYLENOWA
 - 10,0 CM CHUDY BETON
 - 30,0 CM UBIITY PIASEK

- D1** **DACH**
- 16,0 CM PŁYTA WARSTWOWA PIR
 - 20,0 CM PODKONSTRUKCJA POD PŁYTY WARSTWOWE
 - DŹWIGAR STALOWY

- S2** **ŚCIANA ZEWNĘTRZNA**
- 20,0 CM PŁYTA WARSTWOWA Z RDZENIEM Z WEŁNY MINERALNEJ

- S1** **ŚCIANA WEWNĘTRZNA**
- 1,0 CM TYNK CEMENTOWO-WAPIENNY
 - 12,0 CM BETON KOMÓRKOWY
 - 1,0 CM TYNK CEMENTOWO-WAPIENNY

- SF** **ŚCIANA FUNDAMENTOWA**
- FOLIA KUBEŁKOWA/ CIENKOWARSTWOWY TYNK MINERALNY
 - 12,0 CM STYRODUR XPS ($\lambda=0,036$)
 - HYDROIZOLACJA
 - ŻELBETOWA ŚCIANA FUNDAMENTOWA WG PROJEKTU KONSTRUKCJI
 - HYDROIZOLACJA

PRACOWNIA PROJEKTOWA ARCHITEKT					
59-100 Polkowice		tel/fax: 76 8474 261		www.pparch.pl NIP 692-108-27-92	
ul. Browarna 4,		kom: 607 268 749		biuro@pparch.pl REGON 390343255	
NAZWA: BUDOWA ZAPLECZA ZAKŁADU TRANSPORTU ODPADÓW WRAZ Z INFRASTRUKTURĄ					
Branża: ARCHITEKTURA					
Stadium: Tytuł: PRZEKRÓJ B-B					
PB		Skala: 1:100		Data: 18.12.2023	
Nr rys.: 4					
Projektował: mgr inż. arch. Jolanta Jasinowska				Podpis:	
Uprawnienia budowlane do projektowania bez ograniczeń w specjalności architektonicznej nr EWID. 29/88/LW					
Sprawdził: mgr inż. arch. Marta Jasinowska-Czapska				Podpis:	
Uprawnienia budowlane do projektowania bez ograniczeń w specjalności architektonicznej nr ewid. 42/DSKOKK/2022					